



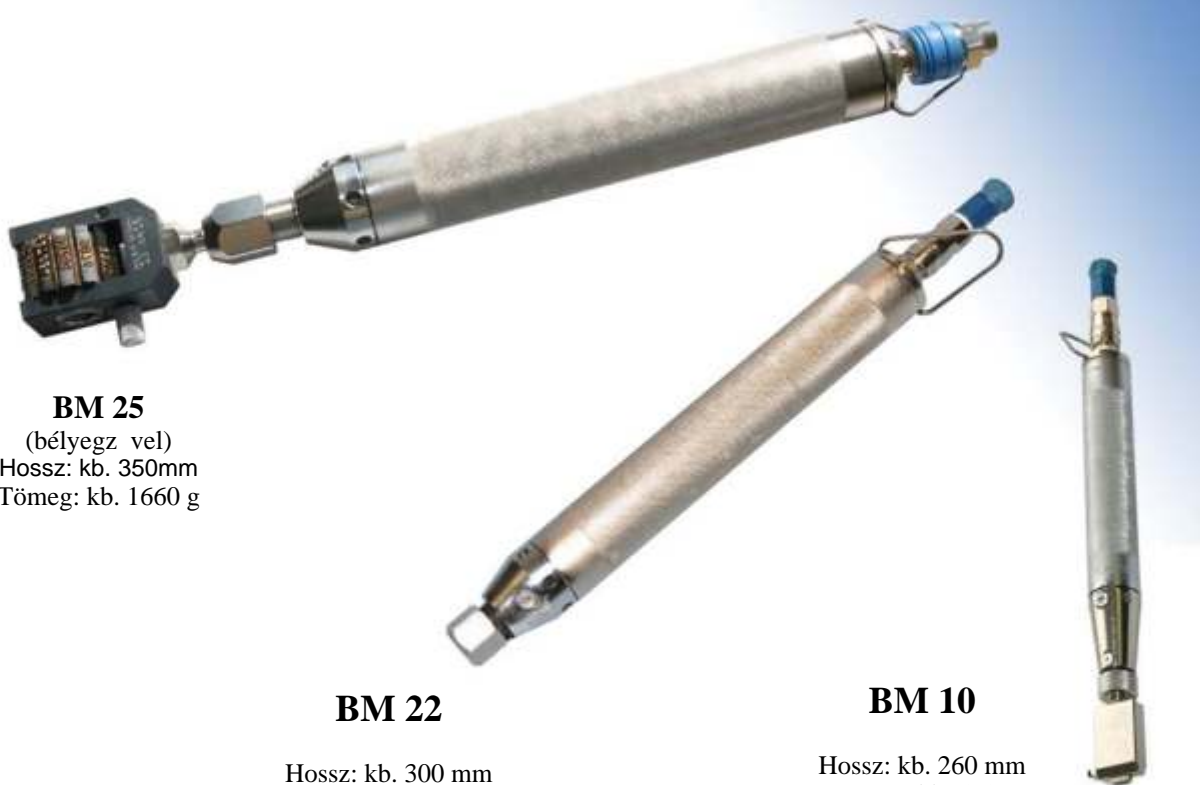
## Kézi beüt

**Borries** – kézi beüt k el nyösen pontozóként, ellen rz bélyegz ként, vagy jelöl ként kerülnek alkalmazásra.

Kézi, vagy célgépbe beépített eszközként használhatók.

Az ütés kiváltásához a munkadarabon kis rászorító er szükséges. A visszaütés nélkül m köd készülék ütésteljesítménye fokozatmentesen beállítható.

Egyszer és flexibilis alkalmazási lehet ségek, valamint a pontozó és jelöl betétek egyszer és gyors cseréje nélkülözhetetlen szerszámmá teszik, mind kisebb m helyekben, mind az iparban.



### **BM 25**

(bélyegz vel)

Hossz: kb. 350mm

Tömeg: kb. 1660 g

### **BM 22**

Hossz: kb. 300 mm

Tömeg: kb. 980 g

### **BM 10**

Hossz: kb. 260 mm

Tömeg: kb. 520 g



Jelölési teljesítmény acélban és alumíniumban  
 BORRIES - acéljelöl és -jelöl tartók esetén.

| Bet magasság (mm) | BM 10                                |     | BM 22 |     | BM 25 |     |
|-------------------|--------------------------------------|-----|-------|-----|-------|-----|
|                   | Acél                                 | Alu | Acél  | Alu | Acél  | Alu |
|                   | Maximálisan beüthet karakterek száma |     |       |     |       |     |
| 1,0               | 3                                    | 5   | 4     | 6   | 7     | 8   |
| 1,5               | 3                                    | 5   | 4     | 6   | 6     | 8   |
| 2,0               | 3                                    | 5   | 4     | 6   | 6     | 8   |
| 2,5               | 2                                    | 4   | 3     | 5   | 5     | 8   |
| 3,0               | 2                                    | 4   | 3     | 5   | 4     | 7   |
| 4,0               | 1                                    | 3   | 2     | 5   | 3     | 6   |
| 5,0               | -                                    | 2   | 1     | 3   | 3     | 6   |

**Példa:**  
 Kézi jelöl eszköz:  
 Írásmagasság:  
 Anyag:  
 A karakterek maximális száma:

BM 22  
 3,0 mm  
 Acél  
 3

Fenti adatok irányértékek.  
 Pontos eredményeket csak kísérlet elvégzése után nyerhetünk.



Székhely:  
 Siemensstrasse 3  
 D-72124 Pliezhausen  
 Postafiók: 1220  
 D-72121 Pliezhausen

Tel: +49(0) 7127 9797-0  
 Fax: +49(0) 7127 9797-97  
 e-mail: [info@borries.com](mailto:info@borries.com)  
[www.borries.com](http://www.borries.com)



Székhely:  
 2119 Pécel,  
 Határ u. 3., V. ép.

Tel: +36(28) 920-919  
 Fax: +36(28) 920-916  
 Web: [www.iasg.hu](http://www.iasg.hu)

Kapcsolattartók:  
 Kishonti Attila: +36(20)474-7479  
 email: [kishonti.attila@iasg.hu](mailto:kishonti.attila@iasg.hu)

Némédi József: +36(20)953-3741  
 email: [nemedi.jozsef@iasg.hu](mailto:nemedi.jozsef@iasg.hu)



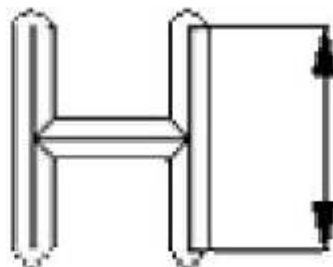
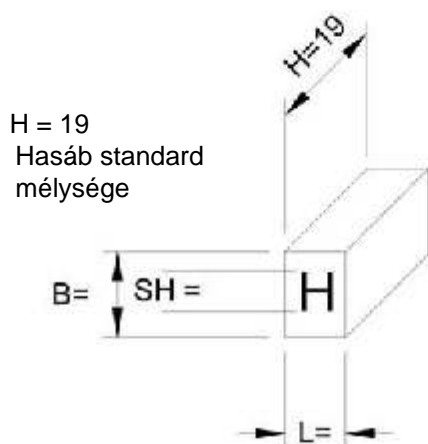
## STANDARD-ACÉL karakterek

- Karakterek DIN 1451 szabványnak megfelelően (középméret)
- Nikkelezett kivitel
- Egyenként és típusdobozban kapható

Raktárról szállítható nagyságok (Minden méret mm-ben)

| SH = Karakter-<br>magasság | L= Karakter<br>szélesség | B= hasáb<br>magasság | Eredeti lenyomat<br>méret |
|----------------------------|--------------------------|----------------------|---------------------------|
| 1,0                        | 1,5                      | 4,0                  | 123ABC                    |
| 1,5                        | 1,5                      | 4,0                  | 123ABC                    |
| 2,0                        | 2,0                      | 4,0                  | 123ABC                    |
| 2,5                        | 2,5                      | 6,0                  | 123ABC                    |
| 3,0                        | 3,0                      | 6,0                  | 123ABC                    |
| 4,0                        | 4,0                      | 8,0                  | 123ABC                    |
| 5,0                        | 5,0                      | 8,0                  | 123ABC                    |

Raktárról szállítható jelölések: A – Z; 0-9; . (pont); , (vessz); - (kötjel); / (perjel)  
 Kisebbségi jelölések, egyedi jelölések, valamint nagyobb betűméret – megrendelésre.  
 SH = Karakter teljes magassága.



SH = Karakter-  
magasság



## Egyedileg gravírozott speciális szerszámok:

Borries vállalja egyedi, több karakteres, logoval ellátott prészszerzők gyártását.

Szerszámokon a felirat tükörcépként jelenik meg.



## Csapos szerszámok



Méret, forma és a jelölés a vevő kívánása szerint.



Székhely:  
Siemensstrasse 3  
D-72124 Pliezhausen  
Postafiók: 1220  
D-72121 Pliezhausen

Tel: +49(0) 7127 9797-0  
Fax: +49(0) 7127 9797-97  
e-mail: [info@borries.com](mailto:info@borries.com)  
[www.borries.com](http://www.borries.com)



Székhely:  
2119 Pécel,  
Határ u. 3, V. ép.  
Tel: +36(28) 920-919  
Fax: +36(28) 920-916  
Web: [www.iasg.hu](http://www.iasg.hu)

Kapcsolattartók:  
Kishonti Attila: +36(20)474-7479  
email: [kishonti.attila@iasg.hu](mailto:kishonti.attila@iasg.hu)  
Némedi József: +36(20)953-3741  
email: [nemedi.jozsef@iasg.hu](mailto:nemedi.jozsef@iasg.hu)



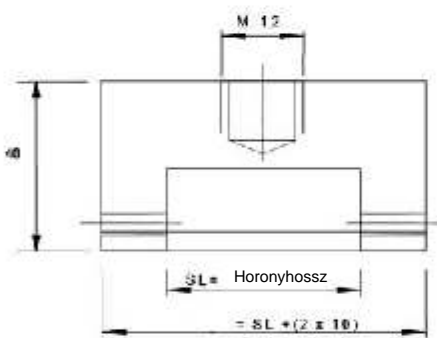


## Standard karaktertartók

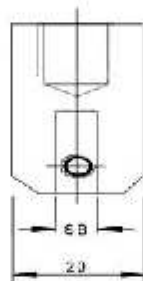
1 – 5 mm-es karaktermagasságban, egy és többsoros kivitelek.



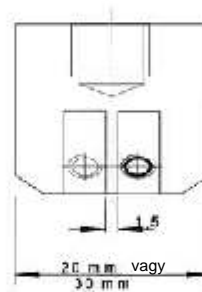
**Előnézet  
M 12**



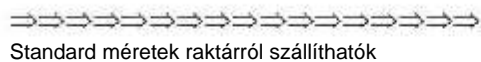
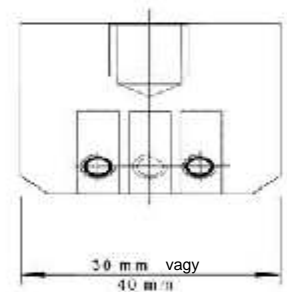
**Egysoros**



**Kétsoros**



**Három-  
soros**



Standard méretek raktárról szállíthatók



Speciális kivitelek  
mint pl. 4 vagy,  
5 soros

valamint különleges méret jelöl tartók stb.  
továbbá jelöl tartók melegpréseléshez is  
szállíthatók

**TH 1 (egysoros)**

| SB          | SL |
|-------------|----|
| TH1/ 4 - 15 |    |
| TH1/ 4 - 30 |    |
| TH1/ 4 - 50 |    |

**TH 2 (kétsoros)**

| SB          | SL |
|-------------|----|
| TH2/ 4 - 30 |    |
| TH2/ 4 - 50 |    |

**TH 3 (háromsoros)**

| SB          | SL |
|-------------|----|
| TH3/ 4 - 30 |    |
| TH3/ 4 - 50 |    |

|             |  |
|-------------|--|
| TH1/ 6 - 20 |  |
| TH1/ 6 - 40 |  |
| TH1/ 6 - 60 |  |
| TH1/ 6 - 80 |  |

|             |  |
|-------------|--|
| TH2/ 6 - 40 |  |
| TH2/ 6 - 60 |  |
| TH2/ 6 - 80 |  |

|             |  |
|-------------|--|
| TH3/ 6 - 40 |  |
| TH3/ 6 - 60 |  |
| TH3/ 6 - 80 |  |

|             |  |
|-------------|--|
| TH1/ 8 - 20 |  |
| TH1/ 8 - 40 |  |
| TH1/ 8 - 60 |  |
| TH1/ 8 - 80 |  |

|             |  |
|-------------|--|
| TH2/ 8 - 40 |  |
| TH2/ 8 - 60 |  |
| TH2/ 8 - 80 |  |

|             |  |
|-------------|--|
| TH3/ 8 - 40 |  |
| TH3/ 8 - 60 |  |
| TH3/ 8 - 80 |  |



**Kerek jelöl fej tartók  
 THR**

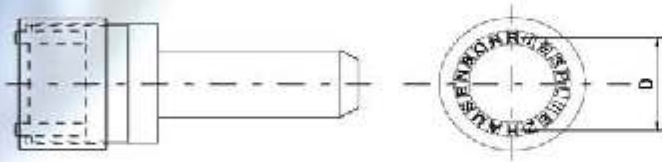
Körívben való jelölésre  
 Sík felületre  
 Például csövekre, fogaskerekre, tengelyekre stb.  
 Megrendelésnél a következő adatok szükségesek

1. Átmér (karakter középt l, karakterközépig mérve)
2. A kért karakterek száma
3. Különleges, vagy standard típus
4. Írásmagasság
5. Befogócsap átmér je és hossza

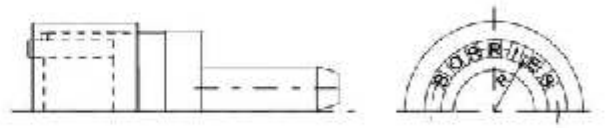
**Körszegmens jelöl -  
 fej tartók THR-S**

Jelölés a megadott sugárra sík felületekre pl. préselvények, szegmensek, fogaskerek stb  
 Megrendelésnél a következő adatok szükségesek:

5. Átmér (karakter középt l, karakter középig mérve)
2. A kért karakterek száma
3. Különleges, vagy standard típus
4. Írásmagasság
5. Befogócsap átmér je és hossza

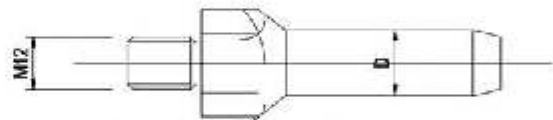


D= kör közép átmér



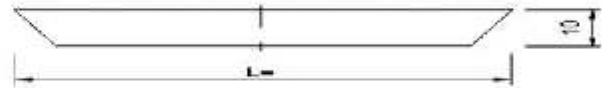
**Gépi befogócsapok  
 BM 11/12 – 18/21 vagy 30/35  
 PHP 80 U/C/S**

Különleges méretek szállíthatók



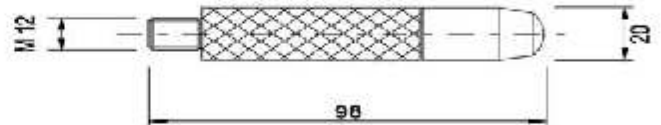
- D = 6 bel BM 11 / 12 / 12u
- D = 8 bel BM 12
- D = 10 bel BM 18 / 21 / 21u / 21 PN / 21HY
- D = 16 bel BM 30 / 35 / 35u / 35 PN / 35 HY

**Befogólap görg z khöz  
 BM 40 / 73 / 76**



**Standard kézi beüt**

Minden méret mm-ben



Székhely:  
 Siemensstrasse 3  
 D-72124 Pliezhausen  
 Postafiók: 1220  
 D-72121 Pliezhausen

Tel: +49(0) 7127 9797-0  
 Fax: +49(0) 7127 9797-97  
 e-mail: [info@borries.com](mailto:info@borries.com)  
[www.borries.com](http://www.borries.com)



Székhely:  
 2119 Pécel,  
 Határ u. 3, V. ép.  
 Tel: +36(28) 920-919  
 Fax: +36(28) 920-916  
 Web: [www.iasg.hu](http://www.iasg.hu)

Kapcsolattartók:  
 Kishonti Attila: +36(20)474-7479  
 email: [kishonti.attila@iasg.hu](mailto:kishonti.attila@iasg.hu)  
 Némédi József: +36(20)953-3741  
 email: [nemedi.jozsef@iasg.hu](mailto:nemedi.jozsef@iasg.hu)

## Sorszámzó jelöl k

BORRIES-Sorszámzó-jelöl k csaknem minden plasztikusan alakítható anyaghoz alkalmazhatók folyamatos megjelölésre, sorozatszámoknál.

A felhasználási terület kiterjed egyedi gyártástól, karusszelekre, szállítószalagokra való beépítésre. sorozatszámoknál.

**ANPW** – Automatikus sorszámzó készülék.  
A továbbkapcsolás minden jelölés után automatikusan  
10-es osztású jelöl készülék 0-9-ig jelöl  
1 – 8 mm-es írásmagassággal



**VNPW** – kézzel állítható sorszámzó készülék.

A kerekek beállítása kézzel történik  
A karaktert kar rögzíti a kívánt állásban  
Írásmagasság 1 – 8 mm-ig



**TNPW** – Billenty s kézzel állítható, jelöl készülék.  
A kerekek beállítása kar segítségével történik  
Írásmagasság 1 – 8 mm-ig



A jelöl készülékek kombinálhatók és b víthet k egymással is és jelöl tartókkal és acél karakterekkel. Számok mellett bet k és különleges jelölések is lehetségesek.

Jelöl készülékek szállíthatók 8 mm-nél nagyobb írásmagassággal is, többszörös, vagy különleges léptetéssel, továbbá konkáv-, konvex-, vagy csillag jelölésre is. Különleges kivitelként pneumatikus, vagy elektromos vezérléssel, egészen a pozíció lekérdezéséig, vagy akár f thet kivitelben is.

Minden BORRIES termék a legnagyobb pontossággal és min ségben készül. Ez igen stabil és hosszú élettartamot biztosít.



Székhely:  
Siemensstrasse 3  
D-72124 Pliezhausen  
Postafiók: 1220  
D-72121 Pliezhausen

Tel: +49(0) 7127 9797-0  
Fax: +49(0) 7127 9797-97  
e-mail: [info@borries.com](mailto:info@borries.com)  
[www.borries.com](http://www.borries.com)



Székhely:  
2119 Pécel,  
Határ u. 3, V. ép.  
Tel: +36(28) 920-919  
Fax: +36(28) 920-916  
Web: [www.iasg.hu](http://www.iasg.hu)

Kapcsolattartók:  
Kishonti Attila: +36(20)474-7479  
email: [kishonti.attila@iasg.hu](mailto:kishonti.attila@iasg.hu)  
Némedi József: +36(20)953-3741  
email: [nemedi.jozsef@iasg.hu](mailto:nemedi.jozsef@iasg.hu)



## Pneumatikus, hidraulikus prések

A BORRIES prések kis és nagy sorozatok gyártásánál is használhatók.

Ezek szinte minden képlékeny anyagnál használhatók.

Szerszámként: acél karakterek, jelöl bélyegzők vagy sorszámozók alkalmazhatóak.

Kis erő felhasználásával nagy út teljesítmény érhető el.

A kiszolgálás modelltől függően lehet kézi, vagy pneumatikus, az út teljesítmény fokozatmentesen állítható be.

A nagy hasznos löketek miatt, különböző magasságú munkadarabok jelölhetőek, anélkül, hogy illesztésre lenne szükség.

Nélkülözhetetlenné teszik a BORRIES bélyegző gépeket univerzális alkalmazhatóságuk, egyszerű kezelhetőségük, kiforrott konstrukciójuk és a jelölő bélyegzőknek széles tartománya miatt.

**BM 30 (kézi)**

**BM 35 (pneumatikus)**

erő teljes jelölő gép 50 KN

út teljesítményig



**BM 11 (kézi)**

**BM 12 (pneumatikus)**

Kis jelölő gép 4 KN

út teljesítményig



**BM 18 (kézi)**

**BM 21 (pneumatikus)**

Jelölő gép 25 KN

út teljesítményig





M szaki adatok

|  | BM 11 / BM 12      | BM 18 / BM 21      | BM 30 / BM 35       |
|--|--------------------|--------------------|---------------------|
| Max. üt-teljesítmény                     | 4 kN               | 25 kN              | 50 kN               |
| Az oszlop teljes magassága               | 375 mm             | 635 mm             | 840 mm              |
| Az oszlop átmér. je                      | 36 mm              | 60 mm              | 100 mm              |
| Az asztal munkafelülete                  | 112 X 112 mm       | 162 x 162 mm       | 242 x 242 mm        |
| T- horony mérete                         | 6 mm               | 8 mm               | 12 mm               |
| Kinyúlása szerszám közepéig              | 85 mm              | 136 mm             | 192 mm              |
| Maximális munkamagasság (szerszámnélkül) | 173 mm             | 290 mm             | 330 mm              |
| Teljes löket                             | 40 mm              | 60 mm              | 80 mm               |
| Ebb I hasznos löket                      | 30 mm              | 45 mm              | 55 mm               |
| Ebb I orsós behúzás                      | 10 mm              | 15 mm              | 25 mm               |
| A szerszámtartó mérete                   | Ø 6 x 35 mm        | Ø 10 x 45 mm       | Ø 16 x 45 mm        |
| Nettosúly ca. (BM 11 / 18 / 30)          | 14 kg              | 50 kg              | 155 kg              |
| Nettosúly ca. (BM 12/21 / 35)            | 16 kg              | 52 kg              | 160 kg              |
| Küls. méretek ca.                        | 138 x 224 x 477 mm | 200 x 340 x 765 mm | 300 x 505 x 1130 mm |

M szaki változtatások lehetségesek.

**A BORRIES acél karkterek és bet. tartók alkalmazása acél és alumínium esetén**

| Írásmagasság | BM 11 / BM 12 |     | BM 18 / BM 21 |     | BM 30 / BM 35 |     |
|--------------|---------------|-----|---------------|-----|---------------|-----|
|              | Acél          | Alu | Acél          | Alu | Acél          | Alu |
| 1,0          | 7             | 14  | 15            | 28  | 36            | 75  |
| 1,5          | 6             | 13  | 14            | 26  | 30            | 70  |
| 2,0          | 5             | 12  | 12            | 24  | 26            | 65  |
| 2,5          | 4             | 10  | 11            | 22  | 19            | 60  |
| 3,0          | 3             | 8   | 9             | 20  | 17            | 55  |
| 4,0          | 2             | 6   | 8             | 16  | 15            | 50  |
| 5,0          | 1             | 5   | 6             | 14  | 12            | 46  |

A jelölő k. maximális száma

Példa:  
Jelöl. egység: **Írásmagasság:**  
Anyag: maximális jelöl. szám

Bm 18 / 21  
3,0 mm  
**Acél**

Ezek csak irányadatok. Pontos adatokat csak jelölési kísérettel kapunk.



Székhely:  
Siemensstrasse 3  
D-72124 Pliezhausen  
Postafiók: 1220  
D-72121 Pliezhausen

Tel: +49(0) 7127 9797-0  
Fax: +49(0) 7127 9797-97  
e-mail: [info@borries.com](mailto:info@borries.com)  
[www.borries.com](http://www.borries.com)



Székhely:  
2119 Pécel,  
Határ u. 3. V. ép.  
Tel: +36(28) 920-919  
Fax: +36(28) 920-916  
Web: [www.iasg.hu](http://www.iasg.hu)

Kapcsolattartók:  
Kishonti Attila: +36(20)474-7479  
email: [kishonti.attila@iasg.hu](mailto:kishonti.attila@iasg.hu)  
Némedi József: +36(20)953-3741  
email: [nemedi.jozsef@iasg.hu](mailto:nemedi.jozsef@iasg.hu)

## Beépíthet pneumatikus és hidraulikus prések

A BORRIES beépíthet prések beépíthetők szállítószalagokra, karusszelekre, minősítőkészülékekre, gyártósorokba. Használhatók majdnem minden képlékenyen alakítható anyaghoz.

Acél karakterek, betűtartóban alkalmazhatók jelölésként.

Az ütőteljesítmény fokozatmentesen állítható be. A nagy hasznos lökethossz lehetővé teszi különböző magasságú munkadarabok átállás nélküli jelölését.

Kivétel szerint az egységek 22-től 150 mm hasznoslökethosszig szállíthatók.

### BM 12 PN

Legkisebb beépíthető egység 4 KN ütőteljesítménnyel (pneumatikus)



### BN 22 PN

Karcsú, nagyütőteljesítményű, tisztán pneumatikusan dolgozó egység  
 Ütőteljesítmény 18 KN-ig



### BN 21 PN / BN 21 HY

Beépíthető egység 25 KN ütőteljesítményig. Választható pneumatikus (BN 21 PN) vagy hidraulikus (BN 21 HY) működésben

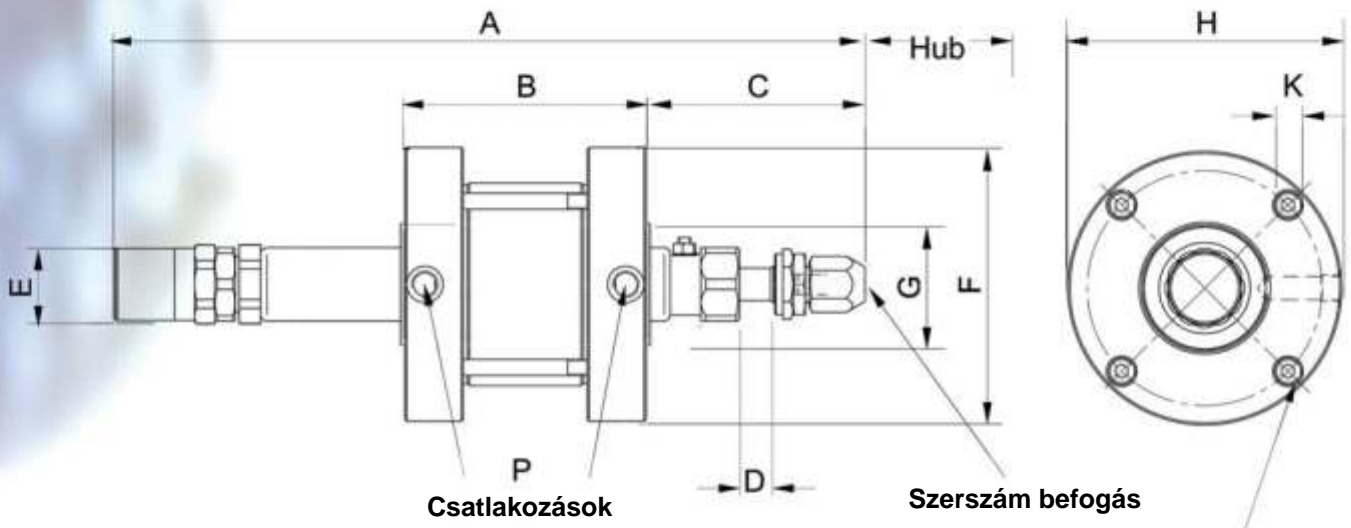


### BM 35 PN / BM 35 HY

Erős teljesítményű egység 50 KN-ig. Választható pneumatikus (BM 35 PN), vagy hidraulikus (BM 35 HY) működésben



**M szaki adatok / méretek**



Ez egy BM 21 rajza

| Typus    | A   | B   | C   | D  | E     | F     | G    | H     | J | K    | P      |
|----------|-----|-----|-----|----|-------|-------|------|-------|---|------|--------|
| BM 21 HV | 405 | 115 | 107 | 15 | Ø 39  | Ø 94  | Ø 55 | Ø 80  | 4 | M 8  | R 1/4" |
| BM 35 HV | 700 | 209 | 148 | 25 | Ø 124 | Ø 140 | Ø 90 | Ø 118 | 4 | M 10 | R 1/4" |

| Typus    | A   | B   | C   | D  | E     | F     | G    | H      | J | K   | P      |
|----------|-----|-----|-----|----|-------|-------|------|--------|---|-----|--------|
| BM 12 PH | 332 | 90  | 45  | 5  | Ø 30  | Ø 65  | Ø 32 | Ø 70,5 | 4 | M 8 | R 1/4" |
| BM 22 PH | 280 | 90  | 45  | 5  | Ø 32  | Ø 65  | Ø 32 | Ø 70,5 | 4 | M 8 | R 1/4" |
| BM 21 PH | 403 | 119 | 110 | 15 | Ø 39  | Ø 135 | Ø 60 | Ø 118  | 4 | M 8 | R 1/4" |
| BM 35 PH | 700 | 194 | 130 | 25 | Ø 124 | Ø 124 | Ø 90 | Ø 162  | 4 | M 8 | R 1/4" |

| Typus    | Szerszám befogó | Hasznos löket | Nyomásszükséglet bar | Fogyás L/ jelölés | Dugattyú felület cm <sup>2</sup> |
|----------|-----------------|---------------|----------------------|-------------------|----------------------------------|
| BM 21 HV | Ø 10            | 50            | 20                   | 0,25              | 18                               |
| BM 35 HV | Ø 16            | 75            | 25                   | 0,5               | 25                               |

| Typus    | Szerszám befogó | Hasznos löket | Nyomásszükséglet bar | Fogyás L/ jelölés | Dugattyú felület cm <sup>2</sup> |
|----------|-----------------|---------------|----------------------|-------------------|----------------------------------|
| BM 12 PH | Ø 8             | 21            | 5                    | 0,4               | 15                               |
| BM 22 PH | Ø 8/10          | 22            | 5                    | 0,4               | 15                               |
| BM 21 PH | Ø 10            | 50            | 5                    | 0,7               | 50                               |
| BM 35 PH | Ø 16            | 90            | 5                    | 2,7               | 109                              |

**Jelöl teljesítmények BORRIES acéljelöl k és jelöl tartóknál**

|     | BM 12 PN | BM 22 PN | BM 21 PN | BM 35 PN |
|-----|----------|----------|----------|----------|
| 1,0 | 7 14     | 11 21    | 15 28    | 36 75    |
| 1,5 | 6 13     | 10 20    | 14 26    | 30 70    |
| 2,0 | 5 12     | 8 18     | 12 24    | 26 65    |
| 2,5 | 4 10     | 7 16     | 11 22    | 19 60    |
| 3,0 | 3 8      | 6 14     | 9 20     | 17 55    |
| 4,0 | 2 6      | 5 11     | 8 16     | 15 50    |
| 5,0 | 1 5      | 3 9      | 6 14     | 12 46    |

**Példa:**  
Írásmagasság  
Ag  
Anyag  
Max. írásjel szám

BN 22 PN  
3,0 mm  
Acél

Ezek csak irányadatok.  
Pontos adatokat csak jelölési kísérlettel kapunk.



## Görg z berendezések

BORRIES- görg z berendezések alkalmazhatók tömör hengerek, vagy üreges csövek jelölésére. Megfelel adapterekkel sík felületek is jelölhetők.

Kis erő kifejtéssel tartósan nagy jelöl teljesítmény.  
A jelölési hossz és mélység egyszer en állítható be.

A beépített réskiégnyelít védi a munkadarabot és a szerszámot.

A BORRIES- görg z jelöl gépek hosszú élet ek és robusztusok.  
Különleges megoldások is szállíthatók, mint például féktárcsák, vagy gázpalackok automatikus jelölésére.



**BM 73 H**



**BM 73 EL**



**BM 76**



| M szaki adatok  | BM 40              | BM 73 H            | BM 73 EL            | BM 76               | BM 79              |
|---|--------------------|--------------------|---------------------|---------------------|--------------------|
| Max. jelölő löket, ca.  | 85 mm              | 220 mm             | 220 mm              | 250 mm              | 250 mm             |
| Max. távolság a befogóasztal felülete és a jelölő szán között | 110 mm             | 200 mm             | 200 mm              | 300 mm              | 400 mm             |
| Befogó asztal felülete (szélesség x mélység)                  | 65 x 250 mm        | 165 x 150 mm       | 165 x 150 mm        | 220x220 mm          | 300 x 300 mm       |
| A meghajtó motor munkateljesítménye                           | -                  | -                  | 0,34 kW             | 1,1 kW              | 1,5 kW             |
| A szánkö kb. sebessége  | -                  | -                  | 7,5 m/min           | 7,5 m/min           | 7,5 m/min          |
| Méreték (Szélesség x mélység x magasság)                      | 350 x 250 x 360 mm | 300 x 400 x 620 mm | 560 x 400 x 1040 mm | 800 x 750 x 1500 mm | 1050x850 x 1200 mm |
| Zajsztint   | -                  | -                  | < 75 dB(A)          | < 75 dB(A)          | < 75 dB(A)         |
| Kb. Súly.   | 32 kg              | 130 kg             | 160 kg              | 430 kg              | 600 kg             |

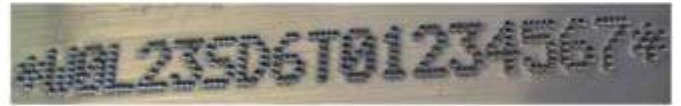


Vertikális görg z jelölő gép, csövek jelöléséhez szükséges felfogó csappal.

Ritz-/Nad

DataMatrix  
gelechnik  
Perning

**BORRIES**  
MARKIER-SYSTEME



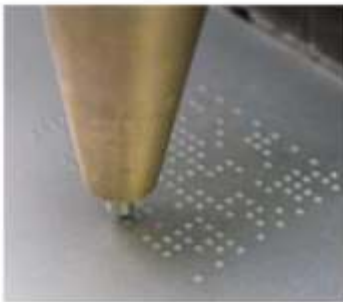
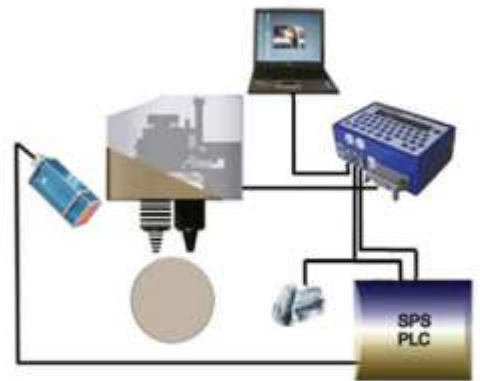
## 313 mikro liner kézi t s gravírozó

Ez az új könnyen szállítható kézi karos készülék alkalmas Pont-Matrix-feliratok és DataMatrix jelölésekre m hely és ipari alkalmazásra. 3,5 kg-os alacsony tömegével a 313 micro liner kiemelkedik a piacon. Kis méretei mellett a 120x20 mm-es írásfelülettel nagy írófelületet kínál.

Gyorsan cserélhet , opcionális munkadarab felfekvéssel, szinte bármilyen geometriájú munkadarabhoz illeszthet .

ZAM 4 az új kompakt vezérl az adatbevitelnek igen széles lehet ségeit kínálja: PC, vonalkód olvasó, soros PLC kommunikáció, vagy integrált fólia billenty zet. Lehet ség van a jelöl feladatok egyszer beállítására, valamint a jelölés magasságának és szélességének szabad mértézésére

A 313 micro liner egy mobil jelöl készülék és kézzel m ködtethet . Magasabb írásméreteknél is lehetséges többsoros jelölés.



**Jelölési példa:  
DataMatrix code**

Ergonómikus kialakítása, egyszer kezelhet sége révén a készülék kiválóan alkalmas m helyekben, min ség biztosításban és raktározásban. A 313 micro liner alkalmazható mint integrált, beépített egység gyártó és szerel vonalakon.

Állvánnyal kivitelben m helyben asztali készülékként is használható.

**BORRIES**  
MARKIER-SYSTEME

Székhely:  
Siemensstrasse 3  
D-72124 Pliezhausen  
Postafiók: 1220  
D-72121 Pliezhausen

Tel: +49(0) 7127 9797-0  
Fax: +49(0) 7127 9797-97  
e-mail: [info@borries.com](mailto:info@borries.com)  
[www.borries.com](http://www.borries.com)



Székhely:  
2119 Pécel,  
Határ u. 3., V. ép.  
Tel: +36(28) 920-919  
Fax: +36(28) 920-916  
Web: [www.iasg.hu](http://www.iasg.hu)

Kapcsolattartók:  
Kishonti Attila: +36(20)474-7479  
email: [kishonti.attila@iasg.hu](mailto:kishonti.attila@iasg.hu)  
Némédi József: +36(20)953-3741  
email: [nemedi.jozsef@iasg.hu](mailto:nemedi.jozsef@iasg.hu)



## ECOMARK 320

T s Vés -, pontgravírozó asztali jelöl készülék



Az EcoMark 320 könnyű kompakt m helykészülék, majdnem mindenféle anyag tartós, flexibilis jelöléséhez.

A nagy feliratozási felület egy vagy többsoros szövegek tetszőleges nagyságban való jelölését teszi lehetővé.

Szög és körív feliratozást, dátumozást- órajelölést- folyamatos sorszámozást egyaránt lehetővé tesz.

A jelölési adatok bevitele egyszerre és problémamentesen valósítható meg az integrált displaybillentyűzet kombinációjával.



Ritz-/N...



DataMatrix  
yetechn...kPeening

**BORRIES**  
MARKIER-SYSTEME

## PC-s változat

A grafikus felület „VisuWin SE” BORRIES jelöl  
szoftverünkkel  
az EcoMark küls PC-r l is vezérelhet .



## E-tokozott változat

Különleges alkalmazásokra az EcoMark küls tokozott  
elektronikus  
IP 54 védelemmel is szállítható.

### Írás magasság és szélesség szerint

|                         |                                |
|-------------------------|--------------------------------|
| Írás fajta              | DIN 1451                       |
| Írás irány              | Egyenes, szög és körív         |
| Hálózati feszültség     | 230 V váltóáram                |
| Leveg csatlakozás       | 2 - 6 bar                      |
| PC környezet            | Pentium, CD-Rom                |
| Rendszer<br>vagy NT 4.0 | min. 32 MB Ram, Windows 95-t l |
| Súly kb.                | 20 kg                          |

**BORRIES**  
MARKIER-SYSTEME

Székhely:  
Siemensstrasse 3  
D-72124 Pliezhausen  
Postafiók: 1220  
D-72121 Pliezhausen

Tel: +49(0) 7127 9797-0  
Fax: +49(0) 7127 9797-97  
e-mail: [info@borries.com](mailto:info@borries.com)  
[www.borries.com](http://www.borries.com)



Székhely:  
2119 Pécel,  
Határ u. 3, V. ép.  
Tel: +36(28) 920-919  
Fax: +36(28) 920-916  
Web: [www.iasg.hu](http://www.iasg.hu)

Kapcsolattartók:  
Kishonti Attila: +36(20)474-7479  
email: [kishonti.attila@iasg.hu](mailto:kishonti.attila@iasg.hu)  
Némedi József: +36(20)953-3741  
email: [nemedi.jozsef@iasg.hu](mailto:nemedi.jozsef@iasg.hu)



## Vés , pont és pontmátrix jelöl készülékek

Beépíthet rendszerek

A **BORRIES**-beépíthet jelölők majdnem minden képlékenyen alakítható anyag flexibilis jelölésére szolgálnak.

Stabil építési módjuk miatt 3 m szakos üzemben is megbízhatóan működnek a legkeményebb körülmények között is. Alkalmazhatók szállítószalagokon, szerel sorokon, vagy mér automatákban. Számos kommunikációval rendelkezik, közvetlen PC kapcsolat, Profibus, Ethernet, RS232 sors protokoll, kontaktusos PLCkommunikáció.

### 315

Ez az univerzális egyedülálló jelölő alkalmas vés -, pont-, pontmátrix- és DataMatrix jelölésekre (akár kombinálva is.)

Az integrált Z tengely lehetővé teszi az automatikus magassági beállítást 25 - 150 mm között.

A Z tengely pneumatikusan és léptető motor segítségével is működhet. A jelölő beépítési helyzete tetszőleges.



### 322

Ez a kompakt változata a vés -, pont-, pontmátrix- és DataMatrix jelölésekre. A jelölő fej közvetlenül a koordináta rendszer alatt van. Rövid pneumatikus beállítási magasságok lehetségesek. (kb. 11 – 20 mm) A jelölő beépítési helyzete tetszőleges.



### 325

Ezt az erőteljes vés jelölőt akkor alkalmazzák, ha mély jelölés szükséges, pl. alvázsámozáshoz, félkész termék számozásához, stb. A jelölő beépítési helyzete tetszőleges.



Minden jelölő felszerelhető gyors szervomotorokkal

Opcionálisan szállíthatók különleges változatok is, mint pl. nagyobb jelölési tartomány, hosszabb, nagyobb és erősebb teljesítményű jelölő szerszámok.

### DataMatrix (ECC 200)

Ez a kódolási eljárás minden termelési és ipari területen egyre többször kerül alkalmazásra.

Ön is használja ki széleskörű DataMatrix kódolási tapasztalatainkat.





## A jelöl eljárások leírása:



### = Vés gravírozó eljárás

Igen jó eljárás szinte valamennyi képlékenyen alakítható anyaghoz. Csöndes, szép optikai képm velet.

Kissé hajlított felületekre is alkalmas. Kis er hatása van a munkadarabra.



### = Pont gravírozás

Igen jó eljárás szinte valamennyi képlékenyen alakítható anyaghoz, csöndes, és szép optikai képm velet.

Igen alkalmas megmunkálatlan szürkeöntvény és nyers kovácsolt felületekre.

Kis er hatása van a munkadarabra. Domború felületekre is jó. Különösen alkalmas mély jelölésekre.



### = Pontmátrix jelölés

Igen jól alkalmazható szinte valamennyi képlékenyen alakítható anyaghoz. Egyenként felismerhet pontok, gyakran DataMatrix-kóddal kapcsol(ód)va. Különösen alkalmas mély jelölésekre. Kis er behatás a munkadarabra.



### = DataMatrix

Kamera-leolvasásos 2D-kód (ECC 200) – ugyanolyan szerszám, mint a pontmátrix jelölésnél. Eljárás-biztos jelölés, amely edzés, sugárkezelés vagy vékony réteg bevonás után is olvasható marad. Alkalmazható szinte valamennyi képlékenyen alakítható anyaghoz.

Természetesen egyszer m helykészülékeket is szállítunk Önöknek, komplex Stand-Alone berendezéseket és integrálható külön megoldásokat, az Önök kívánsága és adatai szerint tervezve és elkészítve.



Székhely:  
Siemensstrasse 3  
D-72124 Pliezhausen  
Postafiók: 1220  
D-72121 Pliezhausen

Tel: +49(0) 7127 9797-0  
Fax: +49(0) 7127 9797-97  
e-mail: [info@borries.com](mailto:info@borries.com)  
[www.borries.com](http://www.borries.com)



Székhely:  
2119 Pécel,  
Határ u. 3. V. ép.

Tel: +36(28) 920-919  
Fax: +36(28) 920-916  
Web: [www.iasg.hu](http://www.iasg.hu)

Kapcsolattartók:  
Kishonti Attila: +36(20)474-7479  
email: [kishonti.attila@iasg.hu](mailto:kishonti.attila@iasg.hu)

Némedi József: +36(20)953-3741  
email: [nemedi.jozsef@iasg.hu](mailto:nemedi.jozsef@iasg.hu)